

Forum für Suchtfragen 2019

Bedeutung von BGM & CM aus Sicht eines Unternehmens

Stephan Walliser

Leiter Human Resources, Konzernbereich Schweiz



Kennzahlen Standort Schweiz

- Mitarbeitende: 3'500 Standort Schweiz, 2987 KB Schweiz
- Frauenanteil: 34%,
- Anteil Mitarbeitende in Teilzeit: 21%
- Verteilung Altersgruppen: U35: 31%, 36-49: 36%, Ü50: 33%
- Lehrlinge, Trainees und Praktikanten: 150
- Durchschnittsarbeitsdauer bei der Baloise: 13.0 Jahre
- Personalfuktuation: 5.2%
- Anteil Rückkehrerinnen nach Mutterschaftsurlaub: 95% (Wiedereinstieg)
- 84% Empfehlungsrate als attraktiver Arbeitgeber per März 2018
- Friendly Work Space (Seit 2010 Auszeichnung in der Schweiz)



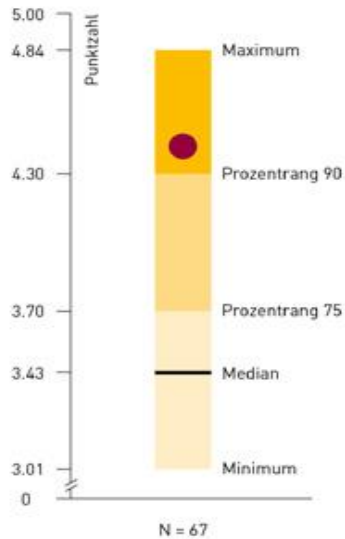
«Wir gehören zu den 10 Prozent der besten Label-Betriebe» (Anzahl FWS-Betriebe: 81)

FRIENDLY WORK SPACE BENCHMARK 2016 BASLER VERSICHERUNG AG

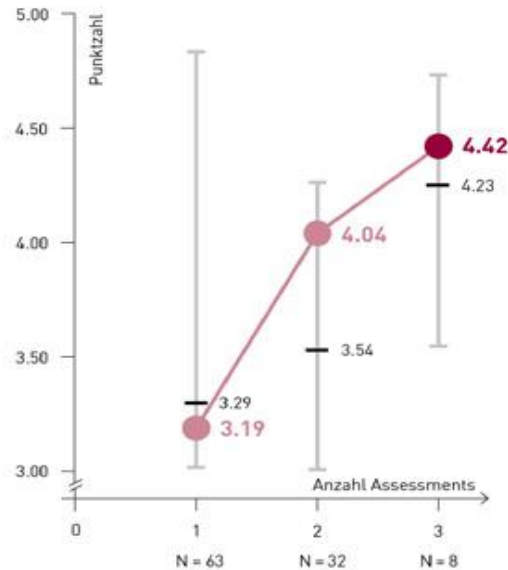


Gesamtvergleich *
Basler Versicherung AG gehört zu den 10% besten Label-Betrieben 2016

4.42



Vergleich je Assessment **



Unsere Überzeugung!



**Firmen mit zufriedenen Mitarbeitern
sind erfolgreicher!**

Betriebliches Gesundheitsmanagement und das Case Management sind unabdingbarer Teil unserer Unternehmenskultur



Work-Life aus der Balance

Die eigene körperliche Leistungsfähigkeit der Mitarbeitenden ist unserer Erfahrung nach von einer Gesamtheit an Faktoren abhängig, wie

Ernährung / aktiver Erholung /
Bewegung / körperlicher Fitness /
Entspannung / Stress abbauen /
Gesundheit / medizinische Vorsorge /
Motivation / Sinnesfindung /
Psychisches anregendes Umfeld,
etc.



Gesundheitskultur als zentraler Bestandteil der Unternehmenskultur

- Gesundheitsorientierte Führung bedeutet "Führungsverhalten", das den Erhalt und die Förderung der Gesundheit der Mitarbeitenden zum Ziel hat. Sie ist ein wichtiges Element betrieblicher Gesundheitspolitik und hat erheblichen Einfluss auf das Ausmass krankheitsbedingter Ab- sowie Anwesenheiten.
- Sämtlichen Führungskräften muss immer wieder bewusst gemacht werden, dass Schutz und Förderung der Gesundheit der Mitarbeitenden eine Führungsaufgabe sind.
- Um diese Aufgabe erfüllen zu können, müssen die Führungskräfte für gesundheitliche Fragen qualifiziert werden: Vermitteln von Wissen über Zusammenhänge zwischen Arbeit und Gesundheit, über Belastungs-, Ressourcen- und Gesundheitsdiagnose sowie über gesundheitswirksame Interventionen.

BGM: Ein Gewinn für die Mitarbeitenden und die Organisation

Die konsequente Umsetzung eines betrieblichen Gesundheitsmanagements (BGM) bewirkt mannigfaltigen Nutzen:

Gesunde Mitarbeitende	Gesundes Unternehmen	Finanzieller Gewinn
<ul style="list-style-type: none">▪ Langfristige Erhaltung der Arbeits-/Leistungsfähigkeit▪ Bessere Gesundheit▪ Veränderung der Arbeitszufriedenheit und Motivation▪ Weniger Stress▪ Besserer Umgang mit Problemen	<ul style="list-style-type: none">▪ Besseres Betriebsklima▪ Bessere Arbeitsbedingungen▪ Bessere Abläufe und Prozesse▪ Bessere Kommunikation zwischen Führungspersonen und Mitarbeitenden▪ Erhöhte Innovationsfähigkeit der Mitarbeitende▪ Erhöhte Mitarbeiterbindung und -loyalität▪ Höheres Unternehmensimage	<ul style="list-style-type: none">▪ Reduktion der Fehlzeiten um 12 bis 36%▪ Weniger Ersatz- und Aushilfspersonen▪ Weniger Fluktuationen▪ Kosten-Nutzenverhältnis von BGM bis zu 1:5

Gesunde Verhältnisse

Was wir als Arbeitgeberin tun können...

BGM als Führungsaufgabe wahrnehmen

Schaffung von persönlichkeits- und gesundheitsförderlichen Arbeitsstrukturen und die dementsprechende Gestaltung der Arbeitsaufgaben und –organisation

Präventive Massnahmen zur Vermeidung gesundheitlicher Beeinträchtigungen oder Krankheiten

Massnahmen zum Umgang mit Absenzen und Wiedereingliederung

Förderung der Vereinbarkeit von Berufstätigkeit und anderen Lebensbereichen

Verantwortung übernehmen im Umgang mit den natürlichen Ressourcen sowie gegenüber den eigenen Mitarbeitenden und der Gesellschaft

Betriebliches Gesundheitsmanagement – ganzheitlich und professionell



Themenbereiche

Unser Betriebliches Gesundheitsmanagement bietet ein Paket an Massnahmen, das Sie als Mitarbeitende in der gesundheitsbewussten Gestaltung des Berufsalltags unterstützt.



Case Management



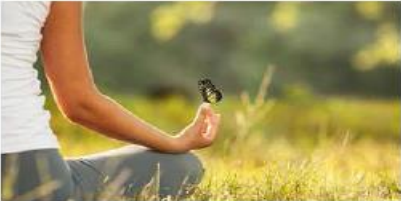
Absenzenmanagement



Meine Gesundheit



Rund um meine Arbeit



Angebote und Aktionen



Hilfe

«Wir für Sie»

Wir möchten optimale Rahmenbedingungen bieten, um Sie in der Auseinandersetzung und dem Prozess mit dem eigenen Gesundheitsverhalten zu unterstützen.

Unser Ziel ist es, dass die Mitarbeitenden informiert, fähig und motiviert sind, die eigene Lebensweise so zu gestalten, dass sie der Gesundheit und dem Wohlbefinden förderlich ist und zu einer erhöhten Lebensqualität führt.

Nach dem Motto «xund si und xund bliebe» bieten wir Kurse, Seminare, Aktionen und Wissenswertes...

- Zumba
- Yoga
- Nordic Walking
- Qi-Gong
- diverse Tanzkurse
- Mitarbeitende für Mitarbeitende
- Der Trinktimer®
- Gripeschutzimpfung
- Ergonomie
- Motivationstipps
- Burnout-Prävention
- Work-Life-Balance
- Aktive Erholung und Bewegung
- Ernährung
- Massageservice
- Baechler Textilpflege

Besuchen Sie unsere Intranetseite (Personelles/Betriebliches Gesundheitsmanagement). Dort finden Sie weitere Informationen zu Angeboten und Aktionen sowie saisonale Gesundheitsangebote.

Wir freuen uns über jede Initiative von Ihnen!
gesundheitsmanagement@baloise.ch

Ernährung, Bewegung, Schlaf, Entspannung und soziale Kontakte

Bei langanhaltendem negativen Stress werden diese Bereiche vernachlässigt.

- Ursachen heraus finden (Überforderung, Unterforderung, medizinisch bedingt, wenig sinnstiftend privat / beruflich, keine Wertschätzung, Stressoren, etc.)
- Massnahmen individuell durch **CM-Begleitung**

Präventionsangebote – laufend den Bedürfnissen anpassen

Schulung VG "Führung und Gesundheit"	Führungsfeedback	Autogene Entspannung über den Mittag	Sportclub (Yoga, Zumba, Fitness, Kegeln, Wandern)	Kooperation mit Up Date Fitness
Lunchlearnings (Bsp. Resilienz, Gesundes Sehen)	Fit in den Frühling	Masseur Inhouse	Mitarbeiter für Mitarbeiter (individuelle Hobbies werden vorgestellt)	BGM-Tipps monatlich
HRV-Messungen	Laufseminar	Meditation	Case Management	Kostenloser Sehtest
Ergonomische Arbeitsplatzabklärungen	Nordic Walking Kurs	Ausbildung als Mediationscoach	Ausbildung als Ernährungscoach	Etc.



Wir machen Sie sicherer.